

## SCHEDA TECNICA – GIUBBETTO TERMOPLUS LIGHT

COD. A101B2

### TESSUTO

100% cotone massaua garzata

Peso 330 g/m<sup>2</sup>

Garzatura interna

### DESCRIZIONE

Giubbotto da lavoro con chiusura con bottoni coperti.  
Due taschini applicati chiusi con aletta e bottone,  
polsi al fondo manica chiusi con bottone.

### TAGLIE

S, M, L, XL, XXL

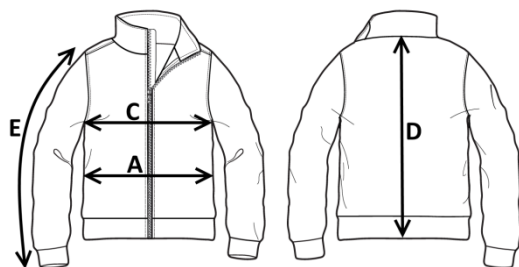


**ROSSINI.**

1° categoria per rischi minimi



01 - BLU



Il margine di tolleranza produttivo, nel rispetto delle dimensioni della taglia, può essere del +/- 3%

SIZE - cm	S	M	L	XL	XXL
C – ½ CIRCONFERENZA TORACE	55,5	59,5	63,5	67,5	71,5
A – ½ CIRCONFERENZA VITA	54	58	62	66	70
D – LUNGHEZZA CENTRO DIETRO	63,5	66,5	69,5	72,5	75,5
E – LUNGHEZZA MANICA CON POLSO	61	63	65	67	69

# TECHNICAL SHEET – TERMOPLUS LIGHT JACKET

CODE A101B2

## FABRIC

100% brushed massaua cotton

Weight 330 g/m<sup>2</sup>

Internal brushed cotton

## DESCRIPTION

Work jacket with covered buttons front closure.

Two patch breast pockets closed with flap and button, cuffs on the bottom sleeve closed with button.

## SIZES

S, M, L, XL, XXL

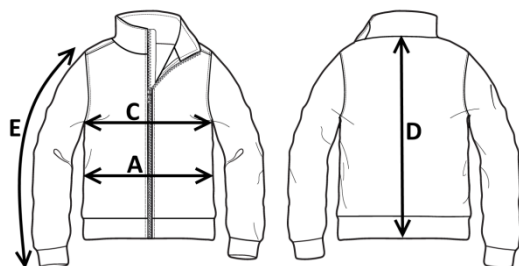


**ROSSINI.**

1ST CATEGORY  
FOR MINIMUM RISKS



01 – BLUE



Measurements may vary +/- 3%, tolerance within size scale

SIZE - cm	S	M	L	XL	XXL
C – ½ CHEST CIRCUMFERENCE	55,5	59,5	63,5	67,5	71,5
A – ½ WAIST CIRCUMFERENCE	54	58	62	66	70
D – CENTER BACK LENGTH	63,5	66,5	69,5	72,5	75,5
E – SLEEVE LENGTH WITH CUFF	61	63	65	67	69

# FICHA TÉCNICA – CAZADORA TERMOPLUS LIGHT

CÓD. A101B2

## COMPOSICIÓN

100% algodón massaua perchado

Peso 330 g/m<sup>2</sup>

Perchado interno

## DESCRIPCIÓN

Cazadora de trabajo con cierre de botones cubiertos.

Dos bolsillos de parche cerrados con solapa y botón, puños al final de la manga cerrados con botón.

## TALLAS

S, M, L, XL, XXL

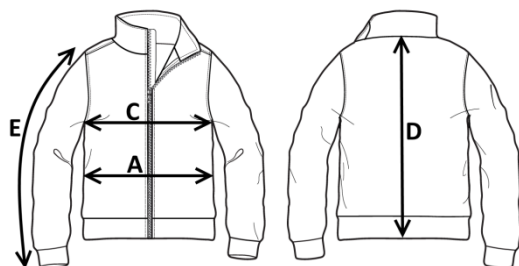


**ROSSINI.**

1ª categoría  
para riesgos mínimos



01 - AZUL



El margen de tolerancia productiva, respetando las dimensiones de la talla, puede ser de +/- 3%

SIZE - cm	S	M	L	XL	XXL
C – ½ CIRCUNFERENCIA TORÁCICA	55,5	59,5	63,5	67,5	71,5
A – ½ CIRCUNFERENCIA DE LA CINTURA	54	58	62	66	70
D – LONGITUD CENTRAL ESPALDA	63,5	66,5	69,5	72,5	75,5
E – LONGITUD DE LA MANGA HASTA LA MUÑECA	61	63	65	67	69

# FISA TEHNICA – GEACĂ TERMOPLUS LIGHT

COD. A101B2

## MATERIAL

100% bumbac tip massaua sanforizată

Greutate 330 g/m<sup>2</sup>

Sanforizare interioară

## DESCRIERE

Geacă de lucru cu închidere cu nasturi acoperiți.

Două buzunare mici aplicate, închise cu clapă și nasture, manșete la mânecă închise cu nasture.

## MĂRIMI

S, M, L, XL, XXL

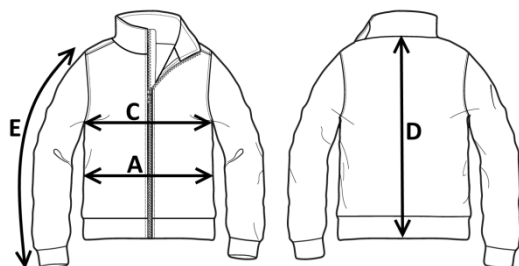


**ROSSINI.**

Categoria I  
pentru riscuri minime



01 – BLEUMARIN



Marja de toleranță a producției, respectând dimensiunile mărimii, poate fi de +/-3%.

SIZE - cm	S	M	L	XL	XXL
C – ½ CIRCUMFERINȚĂ TORACE	55,5	59,5	63,5	67,5	71,5
A – ½ CIRCUMFERINȚĂ TALIE	54	58	62	66	70
D – LUNGIME SPATE	63,5	66,5	69,5	72,5	75,5
E – LUNGIME MÂNECĂ CU MANȘETĂ	61	63	65	67	69