

SCHEDA TECNICA – GILET PROMOZIONALE

COD. A10519

TESSUTO

ALTA VISIBILITÀ

100% poliestere irrestringibile

Peso 120 g/m²

DESCRIZIONE

Gilet alta visibilità con chiusura centrale con velcro, collo a V e doppia banda rifrangente al girovita.

TAGLIA UNICA

rossini.
TECH

CE

II^a categoria
EN ISO 13688:2013



EN ISO 20471:2013+A1:2016
CLASSE 2

50 LAVAGGI



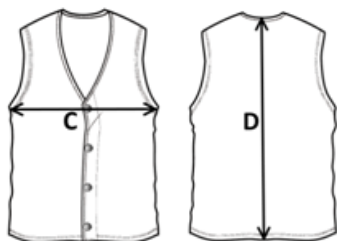
08 - GIALLO



09 - ARANCIO



09 - ARANCIO



Il margine di tolleranza produttivo, nel rispetto delle dimensioni della taglia, può essere del +/- 3%

| SIZE – cm | TAGLIA UNICA |
|-----------------------------|--------------|
| C – ½ CIRCONFERENZA TORACE | 66 |
| D – LUNGHEZZA CENTRO DIETRO | 64,5 |

TECHNICAL SHEET – PROMOTIONAL VEST

CODE A10519

FABRIC

HIGH VISIBILITY

100% non-shrink polyester

Weight 120 g/m²

DESCRIPTION

High visibility vest with central velcro closure, V-shaped collar and double refractive band at the waistline.

ONE SIZE

rossini.
TECH

CE

2RD CATEGORY
EN ISO 13688:2013



EN ISO 20471:2013+A1:2016
CLASS 2

50 WASHES



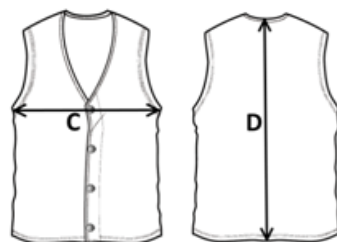
09 - ORANGE



08 - YELLOW



09 - ORANGE



Measurements may vary +/- 3%, tolerance within size scale

| SIZE – cm | ONE SIZE |
|---------------------------|----------|
| C – ½ CHEST CIRCUMFERENCE | 66 |
| D – CENTER BACK LENGTH | 64,5 |

FICHA TÉCNICA – CHALECO DE PROMOCIÓN

CÓD. A10519

COMPOSICIÓN

ALTA VISIBILIDAD

100% poliéster sanforizado

Peso 120 g/m²

DESCRIPCIÓN

Chaleco de alta visibilidad con cierre central de velcro, cuello en V y doble banda reflectante alrededor de la cintura.

TALLA ÚNICA

rossini.
TECH

CE

IIª categoría
EN ISO 13688:2013



EN ISO 20471:2013+A1:2016
CLASE 2

50 LAVADOS



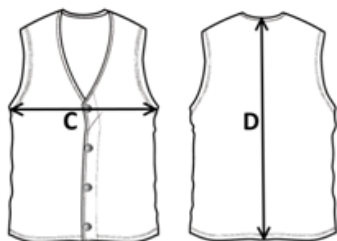
08 - AMARILLO



09 - NARANJA



09 - NARANJA



El margen de tolerancia productiva, respetando las dimensiones de la talla, puede ser de +/- 3%

| SIZE – cm | TALLA ÚNICA |
|-------------------------------|-------------|
| C – ½ CIRCUNFERENCIA TORÁCICA | 66 |
| D – LONGITUD CENTRAL ESPALDA | 64,5 |

FISA TEHNICA – VESTĂ PROMOȚIONALĂ

COD. A10519

MATERIAL

ÎNALTĂ VIZIBILITATE

100% poliester care nu intră la apă

Greutate 120 g/m²

DESCRIERE

Vestă de înaltă vizibilitate cu închidere centrală cu velcro, guler în V și bandă dublă reflectorizantă în talie.

MĂRIME UNIVERSALĂ

rossini.
TECH

CE

Categoria II
EN ISO 13688:2013



EN ISO 20471:2013+A1:2016
CLASA 2

50 SPĂLĂRI



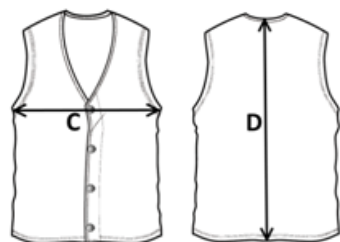
08 - GALBEN



09 - PORTOCALIU



09 - PORTOCALIU



Marja de toleranță a producției, respectând dimensiunile mărimii, poate fi de +/-3%.

| SIZE – cm | MĂRIME UNIVERSALĂ |
|----------------------------|-------------------|
| C – ½ CIRCUMFERINȚĂ TORACE | 66 |
| D – LUNGIME SPATE | 64,5 |