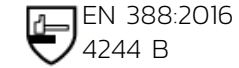


SCHEDA TECNICA – GUANTO NYLON E FIBRA SINTETICA CON PALMO NITRILE

COD. GGU028



IIª categoria



rossini.
TECH

APPLICAZIONI

Industria automobilistica, edilizia, manovalanza generale, maneggio di barre e lamiere metalliche.

DESCRIZIONE

Guanto in filo continuo a 13 gauge, palmo ricoperto in nitrile, polso elasticizzato e dorso areato, ottima destrezza.

CONFEZIONE

12 paia per sacchetto
60 paia per cartone

TAGLIE

8 - 9 - 10 - 11



TECHNICAL SHEET – NYLON AND SYNTHETIC FIBER GLOVE WITH NITRILE PALM

CODE GGU028



2nd category

rossini.
TECH



EN 388:2016
4244 B

USE

Automotive and building industries, general operators, handling of bars and metal sheets.

DESCRIPTION

13 gauge continuous string knit glove, palm nitrile coated, elasticated wrist and aerated back, excellent dexterity.

PACKAGE

of 12 pairs per bag
120 pairs per box

SIZES

8 – 9 – 10 – 11

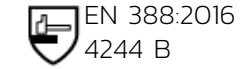


FICHA TÉCNICA – GUANTE DE NYLON Y FIBRA SINTÉTICA CON PALMA DE NITRILO

CÓD. GGU028



IIª categoría



rossini.
TECH

APLICACIONES

Industria automovilística, de la construcción, mano de obra en general, manipulación de barras y láminas metálicas.

DESCRIPCIÓN

Guante de filamento continuo de calibre 13, palma recubierta de nitrilo, puño elástico y dorso ventilado, óptima destreza.

PACKAGING

12 pares por paquete

120 pares por caja

TALLAS

8 - 9 - 10 - 11



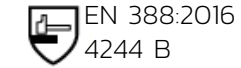
FISA TEHNICA – MĂNUȘĂ DIN NAILON ȘI FIBRĂ SINTETICĂ CU PALMĂ DIN NITRIL

COD. GGU028



Categoria II

rossini.
TECH



UTILIZĂRI

Industria de autovehicule, construcții, muncă necalificată în general, manevrare de bare și table de metal.

DESCRIERE

Mănușă din fir filamentar continuu cu 13 ace, palmă acoperită cu nitril, manșetă elastică și spate aerisit, dexteritate optimă.

AMBALAJ

12 perechi per pachet
60 perechi per cutie

MĂRIMI

8 - 9 - 10 - 11

