

## SCHEDA TECNICA – PARKA SEMPLICE

COD. HH210

### TESSUTO

ESTERNO:

100% poliestere spalmato in PVC  
cuciture termonastrate

INTERNO:

Imbottitura fissa

Fodera in flanella colore blu a quadretti bianchi

### DESCRIZIONE

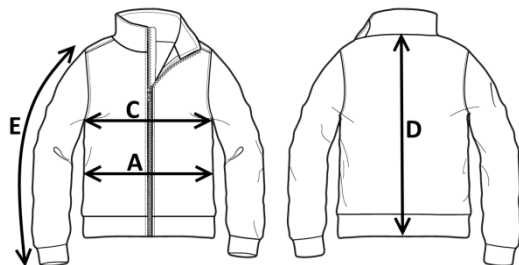
Parka imbottito con chiusura con cerniera coperta da patta chiusa con bottoni automatici nascosti, cappuccio staccabile imbottito con fodera di flanella di colore blu a quadretti bianchi e cordino regolabile.

Un taschino a soffiato applicato sul petto destro chiuso con velcro, un taschino lato destro chiuso con cerniera verticale, un taschino a soffiato anteriore applicato chiuso con aletta e bottoni automatici nascosti, un taschino interno applicato, due tasche a soffiato chiuse con aletta e bottoni automatici nascosti, un portabadge in PVC removibile.

Fondo manica con polso interno in magliana, fori di aerazione sotto le ascelle, elastico in vita.

### TAGLIE

S, M, L, XL, XXL



Il margine di tolleranza produttivo, nel rispetto delle dimensioni della taglia, può essere del +/- 3%

SIZE - cm	S	M	L	XL	XXL
C – ½ CIRCONFERENZA TORACE	61	64	67	70	73
A – ½ CIRCONFERENZA VITA	48,5	51,5	54,5	57,5	60,5
D – LUNGHEZZA CENTRO DIETRO	82	84	86	88	90
E – LUNGHEZZA MANICA	63	65	67	69	71

CE **ROSSINI.**

1° categoria per rischi minimi



01 – BLU

# TECHNICAL SHEET – SIMPLE PARKA

CODE HH210

## FABRIC

OUTER:

100% polyester coated with PVC

Heat-taped seams

INNER:

Fixed padding

Blue flannel lining with white checks

## DESCRIPTION

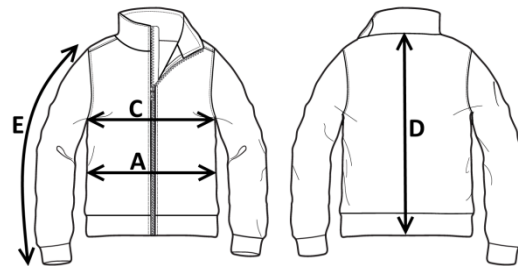
Padded parka with zip closure covered with a flap closed with concealed snap buttons, detachable padded hood with blue flannel lining and white checks and adjustable drawstring.

One expandable breast pocket on the right with velcro closure, one right side breast pocket with vertical zip closure, one front expandable breast pocket with flap closure and hidden snap buttons, one internal patch small pocket, two expandable pockets closed with flap and concealed snap buttons, one removable PVC badge holder.

Sleeve bottom with internal cuff in jersey, air vents under the armpits, elastic at the waist.

## SIZES

S, M, L, XL, XXL



Measurements may vary +/- 3%, tolerance within size scale

SIZE - cm	S	M	L	XL	XXL
C – ½ CHEST CIRCUMFERENCE	61	64	67	70	73
A – ½ WAIST CIRCUMFERENCE	48,5	51,5	54,5	57,5	60,5
D – CENTER BACK LENGTH	82	84	86	88	90
E – SLEEVE LENGTH	63	65	67	69	71



1ST CATEGORY  
FOR MINIMUM RISKS



01 – BLUE

## FICHA TÉCNICA – PARKA BÁSICA

CÓD. HH210

### COMPOSICIÓN

EXTERIOR:

100% poliéster con recubrimiento de PVC

Costuras con cinta térmica

INTERIOR:

Acolchado fijo

Forro de franela azul con cuadros blancos

### DESCRIPCIÓN

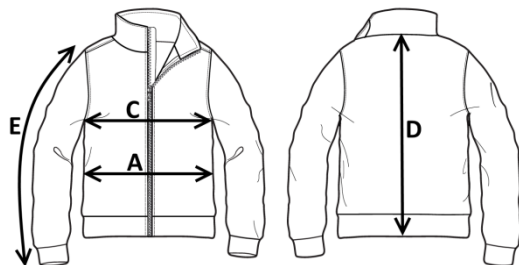
Parka acolchada con cierre de cremallera cubierta por una solapa cerrada con botones automáticos escondidos, capucha extraíble acolchada con forro de franela azul con cuadros blancos y cordón ajustable.

Un bolsillo de fuelle en la parte derecha del pecho cerrado con velcro, un bolsillo en el lado derecho cerrado con cremallera vertical, un bolsillo con fuelle en la parte delantera cerrado con solapa y botones automáticos escondidos, un bolsillo interno, dos bolsillos de fuelle cerrados con solapa y botones automáticos escondidos, un porta tarjeta de identificación en PVC extraíble.

Parte final de la manga con puño interno de punto, orificios de ventilación bajo las axilas, elástico en la cintura.

### TALLAS

S, M, L, XL, XXL



El margen de tolerancia productiva, respetando las dimensiones de la talla, puede ser de +/- 3%

SIZE - cm	S	M	L	XL	XXL
C – ½ CIRCUNFERENCIA TORÁCICA	61	64	67	70	73
A – ½ CIRCUNFERENCIA DE LA CINTURA	48,5	51,5	54,5	57,5	60,5
D – LONGITUD CENTRAL ESPALDA	82	84	86	88	90
E – LONGITUD DE LA MANGA	63	65	67	69	71

CE **ROSSINI.**

1ª categoría  
para riesgos mínimos



01 – AZUL

## FISA TEHNICA – PARKA SIMPLU

COD. HH210

### MATERIAL

#### EXTERIOR:

100% poliester apricat din PVC

Cusături cu bandă aplicată la cald

#### INTERIOR:

Căptușeală fixă

Căptușeală din flanelă de culoare bleumarin cu pătrățele albe

### DESCRIERE

Parka căptușit cu închidere cu fermoar acoperit cu clapetă închisă cu capse ascunse, capișon detașabil căptușit cu flanelă albastră cu pătrățele albe și șiret reglabil.

Buzunar mic cu burduf, aplicat pe piept în partea dreaptă, închis cu velcro, un buzunar mic lateral în dreapta închis cu fermoar vertical, un buzunar mic expandabil, aplicat, închis cu clapă și capse ascunse, un buzunar interior aplicat, două buzunare cu burduf, închise cu clapă și capse ascunse, un suport pentru ecuson din PVC, detașabil.

Mâneacă cu manșetă internă din tricot, orificii de aerisire la subraț, elastic pe talie.



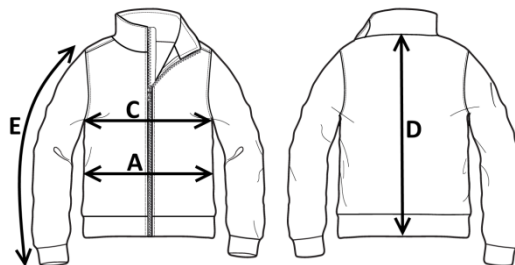
Categoria I  
pentru riscuri minime



01 – BLEUMARIN

### MĂRIMI

S, M, L, XL, XXL



Marja de toleranță a producției, respectând dimensiunile mărimii, poate fi de +/-3%.

SIZE - cm	S	M	L	XL	XXL
C – ½ CIRCUMFERINȚĂ TORACE	61	64	67	70	73
A – ½ CIRCUMFERINȚĂ TALIE	48,5	51,5	54,5	57,5	60,5
D – LUNGIME SPATE	82	84	86	88	90
E – LUNGIME MÂNECĂ CU MANȘETĂ	63	65	67	69	71